

# **Fliegerfest in Lasserg/Mosel 2011**

## **Samstag 27. bis Sonntag 28. August**

*(kein Ausweichtermin)*

Drachen- und Gleitschirmfliegerfreunde Rhein-Mosel-Lahn e.V. (RML)  
Drachen- und Gleitschirmfliegerclub Siebengebirge e.V. (DGC)

### **Fluggelände und Anfahrt**

Lasserg a.d. Mosel (Windenschlepp bei Nordost/Südwest, Naturstart bei Südost).

**Wer fliegen will, muss eine gültige Fluglizenz und Versicherungsbescheinigung bei sich haben und auf Verlangen dem Startleiter vorzeigen.** Es gibt keine Startgebühren.

### **Anreise Lasserg**

Von Koblenz auf der A 48 bis Abfahrt Polch. Über Münstermaifeld nach Lasserg. Oder: an der Mosel entlang auf der B 416 bis Hatzenport. Weiter über Münstermaifeld nach Lasserg. Oder: bis Moselkern, dann Richtung Lasserg.

### **Zugang zum Startplatz**

Vom Parkplatz für Tagesgäste (vgl. Skizze: P) **zu Fuß** zum Startplatz "Küppchen", ca. 300m auf dem Landwirtschaftsweg. Der Weg zum Startplatz darf nicht befahren werden.

### **Startplatzbeschreibung**

Koordinaten: 50N13, 07E23  
Start-Hang: einfacher Start, Wiese  
Schlepplänge: bis zu 500 m  
Fluggerät: Gleitschirm + Drachen

### **Hindernisse und Gefahren**

Angrenzendes Biotop, vorgeschlagen als Naturschutzgebiet, enthält bedrohte Tierarten. Turbulenzen im Seitental bei der Burg. Hinweise auf der Tafel am Startplatz bitte befolgen.

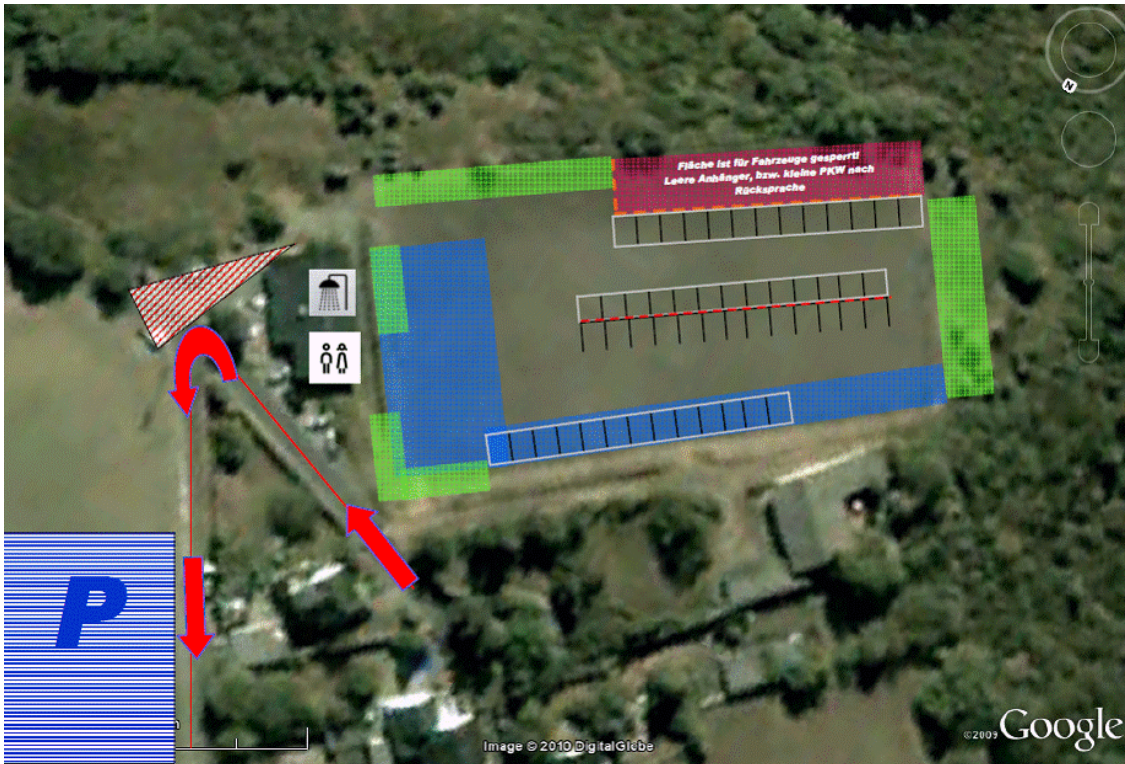
### **Landeplatz im Tal**

große Wiese jenseits der Mosel bei Burgen; südlich des Campingplatzes zwischen Straße B49 und Mosel.  
**Rücktransport zum Startplatz** mit dem Boot beim „Klabautermann“ und/oder dem Shuttlebus.

### **Toplanden**

Ist unmittelbar am Hangstartplatz aus Sicherheitsgründen verboten. Toplanden in der Nähe des Windenstartplatzes oder auf freien Flächen abseits des Hangstarts ist möglich. (Dabei die Leeverwirbelungen hinter der Hangkante meiden.)

## Zelten, Wohnmobile und Wohnwagen (Skizze)



**Zelte** (grün schraffierte Flächen) und **Wohnwagen/Wohnmobile** (blau) stehen auf dem Fußballplatz hinter dem Restaurant Burg Bischofstein. (vgl. Skizze). Zufahrt (= rot schraffierter Pfeil) immer freihalten für Rettungsfahrzeuge. **Parkplätze für Übernachtungsgäste** sind in der Mitte des Sportplatzes vorgesehen. Anmeldung ist notwendig! (*siehe Anmeldung*)

Für Übernachtungsgäste steht eine Großraumdusche des Sportvereins und die WCs der Gaststätte kostenfrei zur Verfügung. Für Gäste, die Strom benötigen, steht im Bereich des Bürgerhauses ein Stromverteiler bereit. Entsprechende Verlängerungen zur Verbrauchsstelle sind von Jedem selbst mitzubringen. Für die Stromnutzung werden 5,-EUR Kostenbeitrag gehoben.

Es ist strengstens verboten, Feuerwerkskörper zu zünden oder heiße Asche im Gelände auszubringen.  
**Brandgefahr!**

### Müllentsorgung

Vorangig ist auf eine Vermeidung von Müll hinzuwirken. Dennoch anfallender Müll muss vom jeweiligen Verursacher mitgenommen werden. Ausnahmen werden nicht geduldet.

### Verpflegung

Am Startplatz „Küppchen“ sind ausschließlich Getränke im Pavillon des Sportverein Lasserg zu erhalten. Speisen und Getränke sind darüber hinaus ausschließlich in der Gaststätte im Bürgerhaus zu erhalten. Hier begrüßt euch Familie Port, in Unterstützung der Frauen vom Möhnenclub. Am Samstag wird zudem ab 19:00 Uhr einen Grillabend im Bereich des Bürgerhauses angeboten, sowie ein Frühstücksbuffet am Samstag/ Sonntag ab 8:00 Uhr. Anmeldungen hierzu sind notwendig! (*siehe Anmeldung*) Sonntag ab 14:00 Uhr Kaffee und Kuchen , ebenfalls im Bürgerhaus.

### Anmeldung

Bitte hier eintragen: <http://doodle.com/mh6inrxynmags88>

(ÜW) Übernachtung mit Wohnmobil/-wagen

(ÜZ) Übernachtung mit Zelt

(ÜA) Übernachtung im Auto

(?x F/S...) Anzahl Frühstücksbuffet Samstag und/oder Sonntag (7,00 EUR pro Person und Tag)

(?x Grill...) Anzahl zum Grillabend, (per Steak/Kartoffelsalat 8,50 EUR, Würstchen/Kartoffelsalat 5,00 EUR)

Die Anmeldung über Doodle ist verbindlich. Stornierungen also frühzeitig vornehmen. Eine Anmelde-liste wird der Wirtsfamilie ausgehändigt. Zahlungen sind erst vor Ort zu leisten.

### Übernachtungen in Pensionen und Hotels

In Burgen (so heißt der Talort auf der anderen Moselseite) und in Münstermaifeld gibt es mehrere Pensionen und Hotels. Wer vorher reservieren möchte:

<http://www.sonnige-untermosel.de/go.to/modix/now/gastgeber.html>

### Letzte Informationen am Tag zuvor

Eine aktuelle **Wetterprognose** für die Region gibt es unter [www.dgc-siebengebirge.de/wetter](http://www.dgc-siebengebirge.de/wetter) .

### **WICHTIG!**

**Hinweise** gibt es unter [www.thermik4u.de](http://www.thermik4u.de), über [www.dgc-siebengebirge.de/aktuelles](http://www.dgc-siebengebirge.de/aktuelles) oder über das DGC-Infotelefon: 0228 184 15 114. Falls das Wetter zweifelhaft ist, erfährt man dort auch, ob das **Fliegerfest mit Einschränkungen** stattfindet.

**Für unsere Aussteller: In diesem Jahr steht auf der Wiese am „Küppchen“ keine Stromversorgung zur Verfügung!**

Wir wünschen Allen einen angenehmen Aufenthalt.

Die Vorstände

RML/DGC